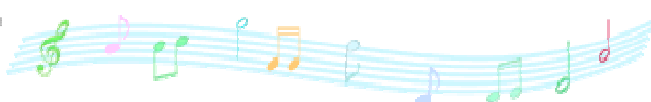


エルデ通信



平成25年度 **三多摩合唱祭特集号**

2013 . 11 . 2

25年度第5号

●日時 2013年11月23日(土・祝) **2部午後2時30分～午後6時43分**

●会場 羽村市生涯学習センター ゆとろぎ 大ホール(ウラの地図参照)

●講師 源田俊一郎先生(作曲家)、瀬川武先生(声楽家)

★服装＝上下黒服、白ワイシャツ、黒蝶タイ、黒靴

★演奏曲＝『「3声のミサ」よりKyrie』、『花は咲く』

★指揮 鹿内芳仁先生 ★伴奏 宮岡美紀先生

★服装以外当日持参する物＝合唱祭プログラム、楽譜：暗譜

◆エルデ当日の動き

1. 14:00 進行係の方は、(地下階ホワイエ)に集合、説明を受け配置につく。

エルデの担当する係は2部前半の進行係名 5名

古川さん、新妻さん、吉元さん、市原さん、主藤さん、

2. 14:30 係以外のエルデメンバーは現地集合 大ホール着席、他団体の演奏鑑賞

3. 16:20頃までに、各自着替え **【更衣室】**男性は2階の講座室
※貴重品の管理は各自の責任で。

4. 16:35本番前集合＝着替えて地階の小ホール前ホワイエに集合

5. 16:42～16:51 地下小ホールでリハーサル(声出し9分間)

5. 地階小ホールにて声出しの後→エレベーターで1階に→1階事務室、楽屋前を通過して
舞台下手に移動・待機

6. 17:07 エルデ出演予定(第2部後半、プログラムNo. 39)

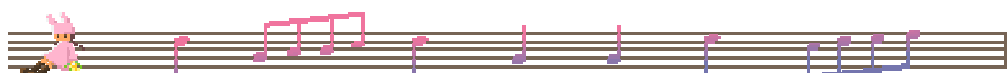
*入場。1列ごとでなく、複数列で速やかに入場。退場も同じ。

*移動時間1分、演奏時間は7分以内。(曲の始まりから終わりまで)

*演奏終了後、上手(かみて)花道にはける。客席で次の団体の合唱を聴く。

ベース端の方々は皆をリードしてください。

7. 18:43 合唱祭終了(予定)



■電車時刻表

(中央線)

(青梅線)

八王子駅発 豊田駅発 日野駅発 立川駅着 乗り換え 立川駅発 羽村駅着

12:53	12:57	13:00	13:03	13:07	13:29
13:19	13:25	13:27	13:30	13:37	13:55
13:31	13:35	13:38	13:42	13:45	14:06
13:45	13:49	13:51	13:55	13:58	14:18

■羽村駅～ゆとろぎ地図 (羽村駅から徒歩約10分)

